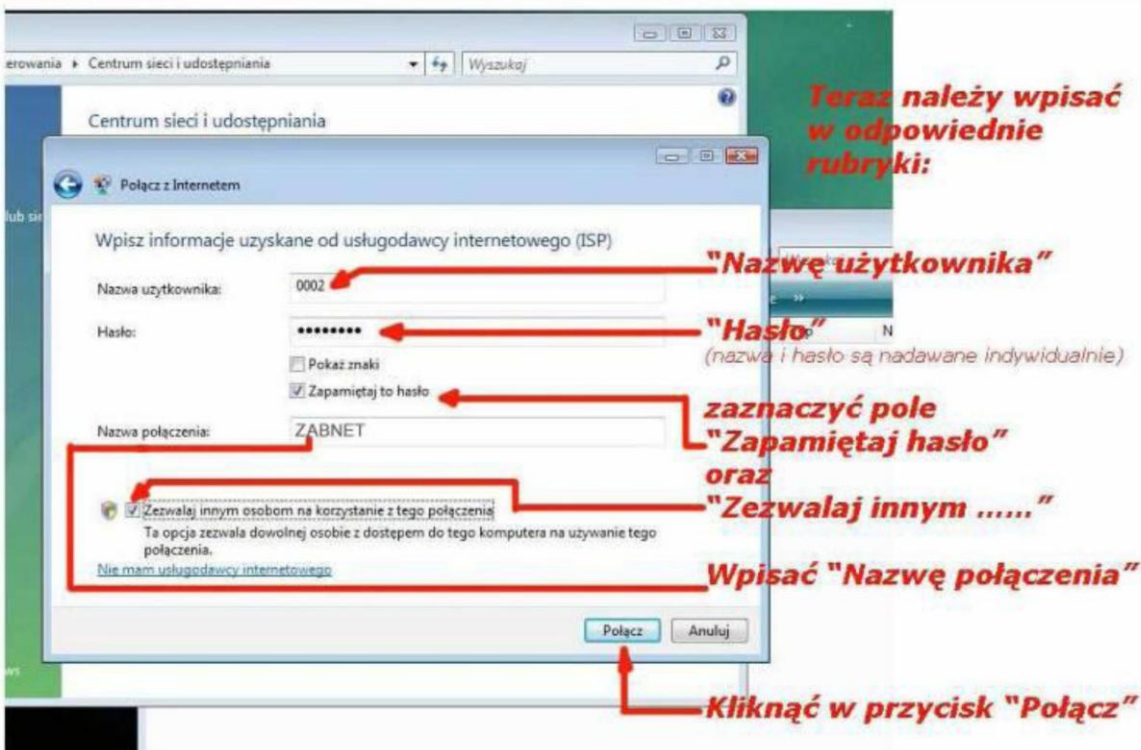
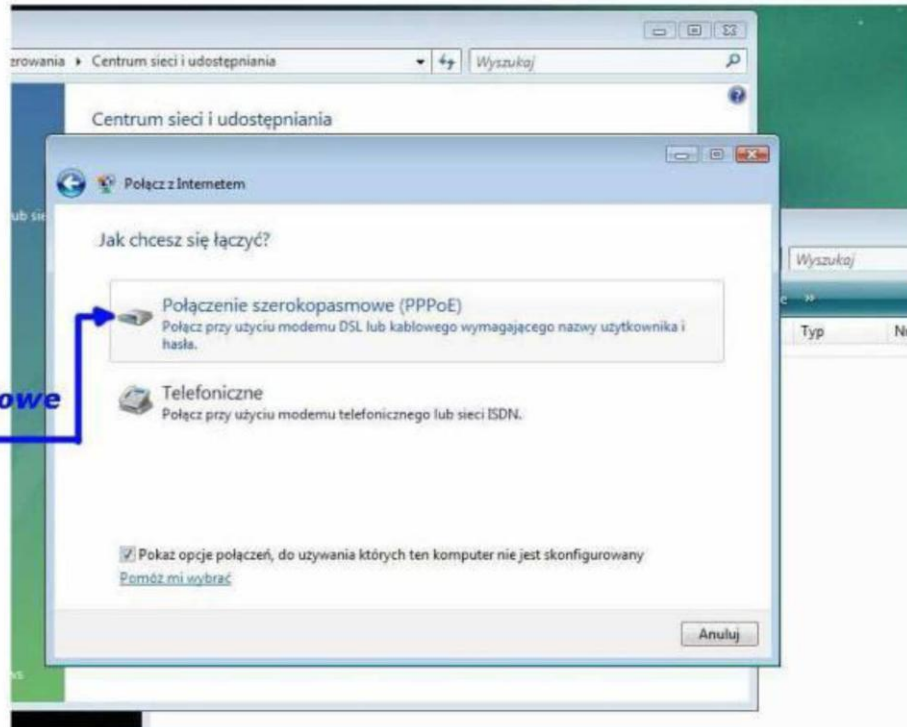
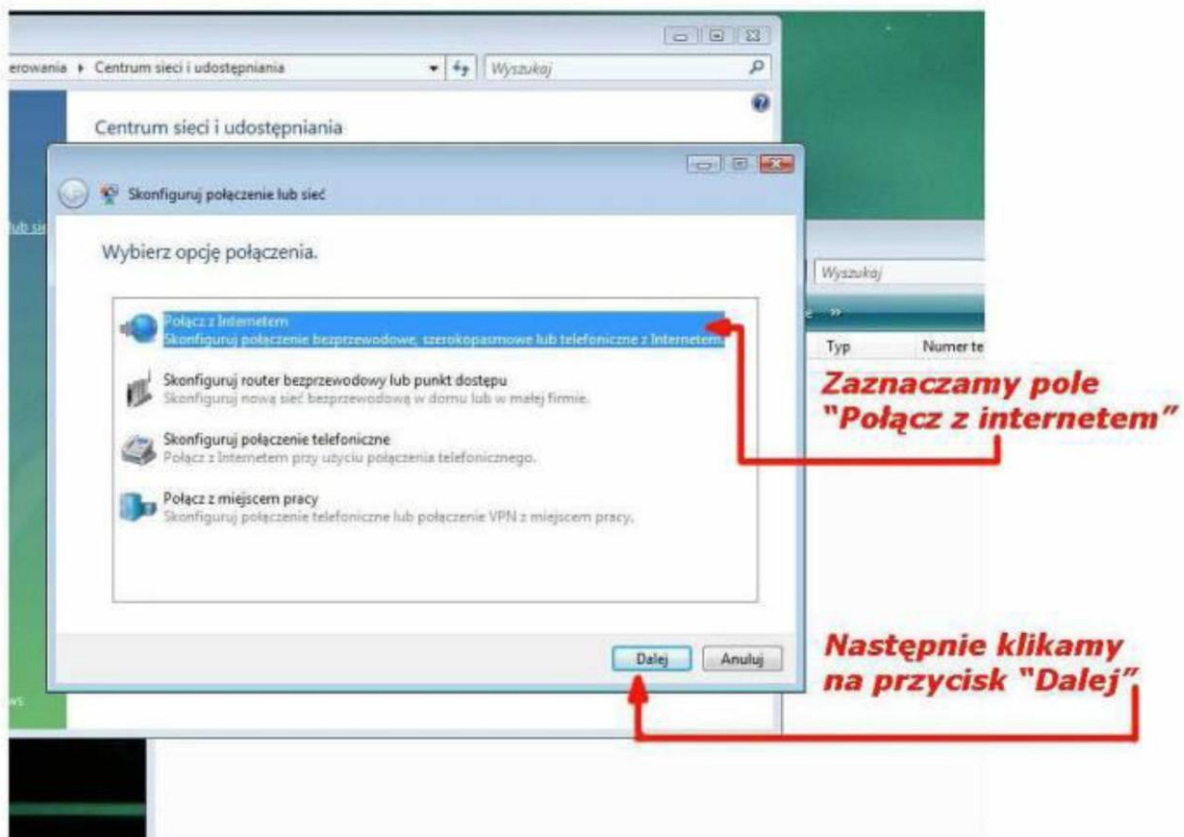
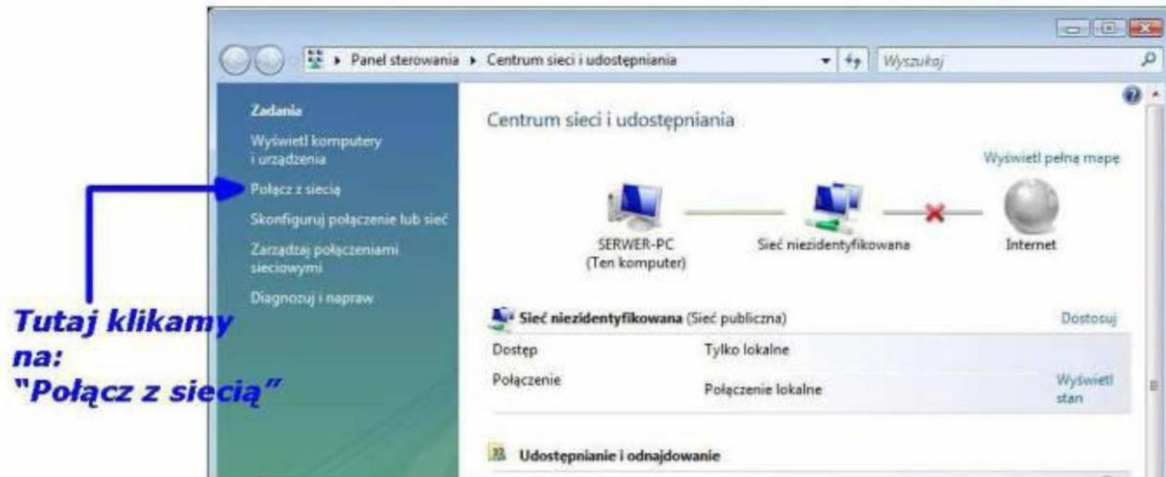
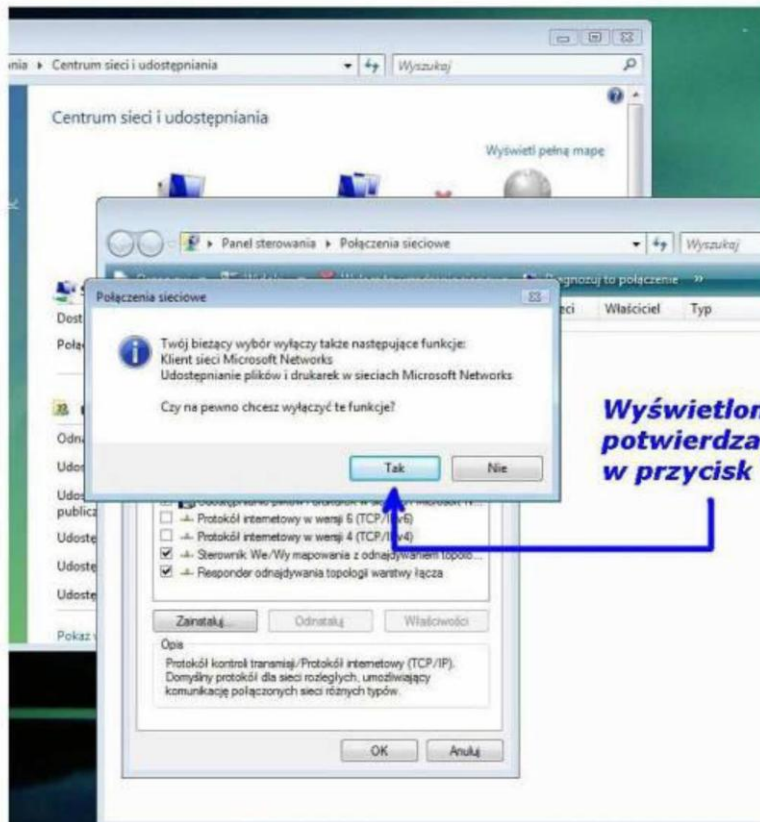
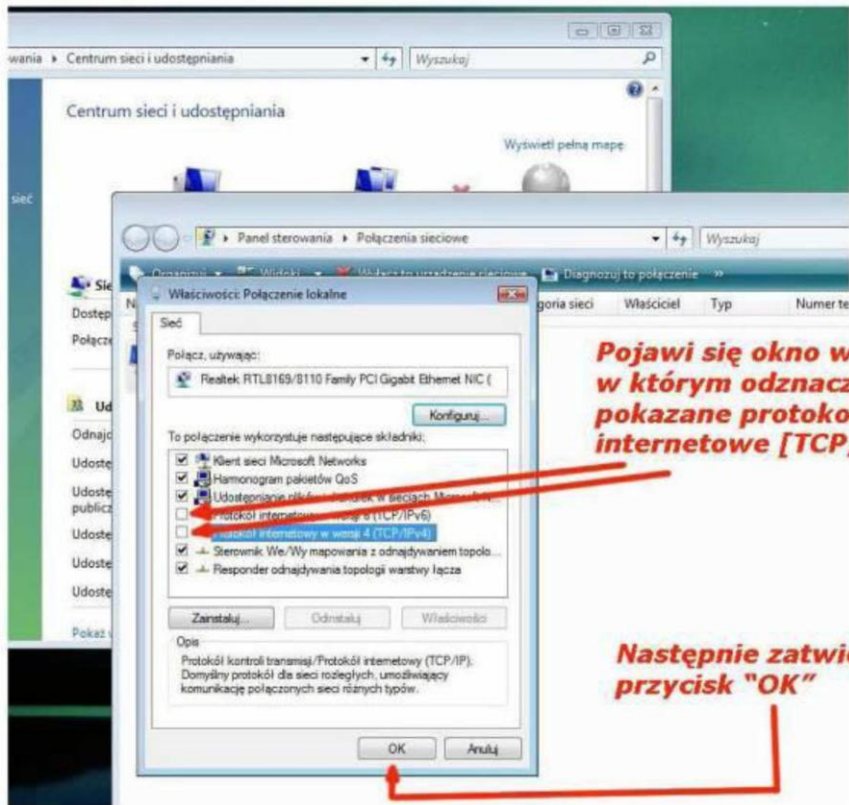


**W tym oknie  
wybierać  
należy  
"Połączenie  
szerokopasmowe  
(PPPoE)"**



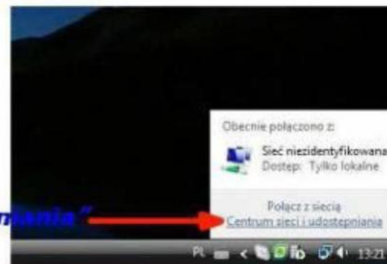




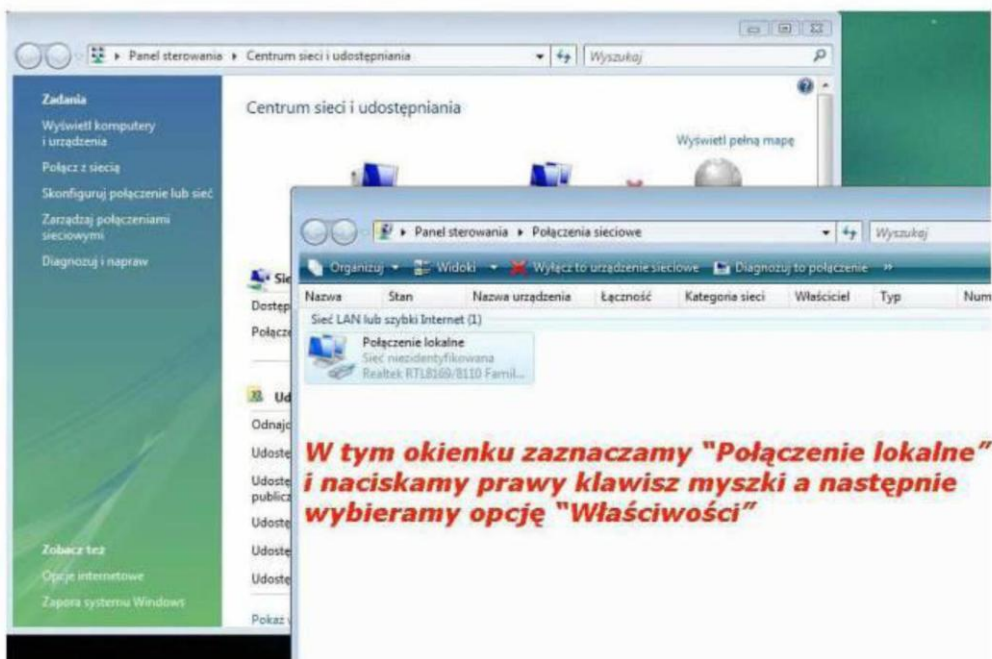


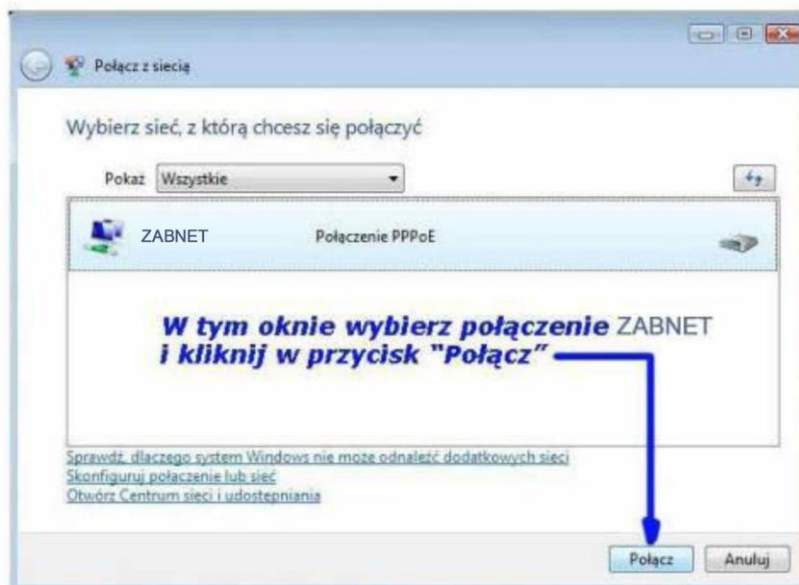
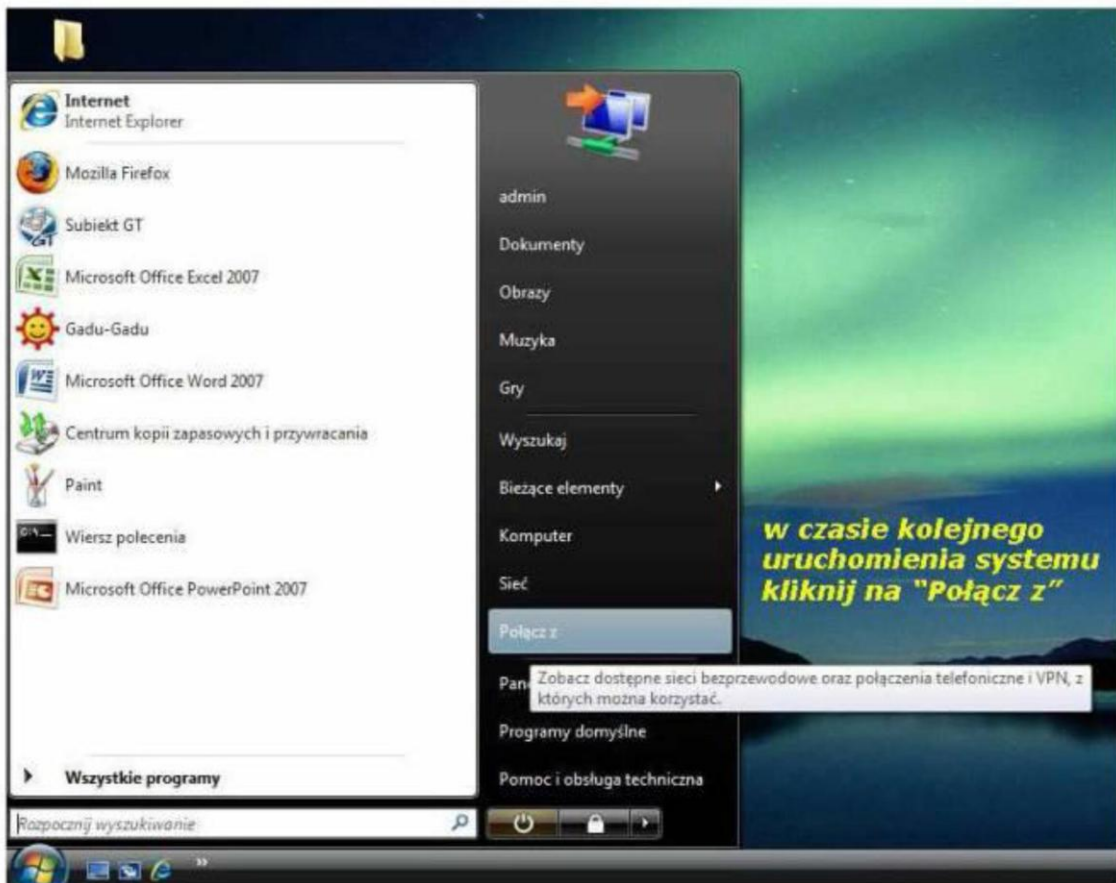
## **OPIS KONFIGURACJI POŁĄCZENIA PPPoE dla systemu Windows Vista**

**Klikamy kursorem myszki na ikonkę dwóch komputerków po prawej stronie w dole ekranu a po pojawieniu się okienka klikamy w "Centrum sieci i udostępniania"**



**Na tej planszy klikamy na "Zarządzaj połączeniami sieciowymi"**





**Od tej chwili ciesz się internetem skonfigurowanym indywidualnie dla Twojego komputera. Serwer przydzielił Ci automatycznie Twój przypisany indywidualny adres IP.**